

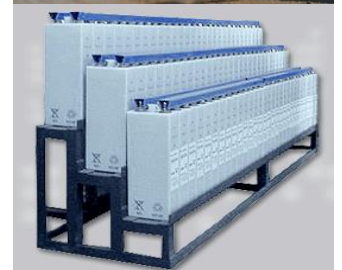
## Industrial SERIES

# Cargador Industrial de Baterías



### Principales Aplicaciones

*Centrales Eléctricas  
Telecomunicaciones  
Iluminacion de emergencia  
Sistemas UPSs long Back Up  
Parques eólicos*



- Control de Tiristores por Microprocesador
- Panel LCD
- Transformador aislador Trifásico
- Configuración de modos de Carga de Baterías
- Transmisión de las principales Alarmas
- Protecciones en AC y DC
- Protección de batería baja ( opcional)
- Posibilidad de conexión paralelo ( opcional)

# Industrial SERIES

**Alimentación:** Trifásica 230/380/400Vac 50Hz  
Monofásica 220Vac 50Hz

**Tensiones de salida disponibles:** 12; 24;48;110 y 220 Vdc

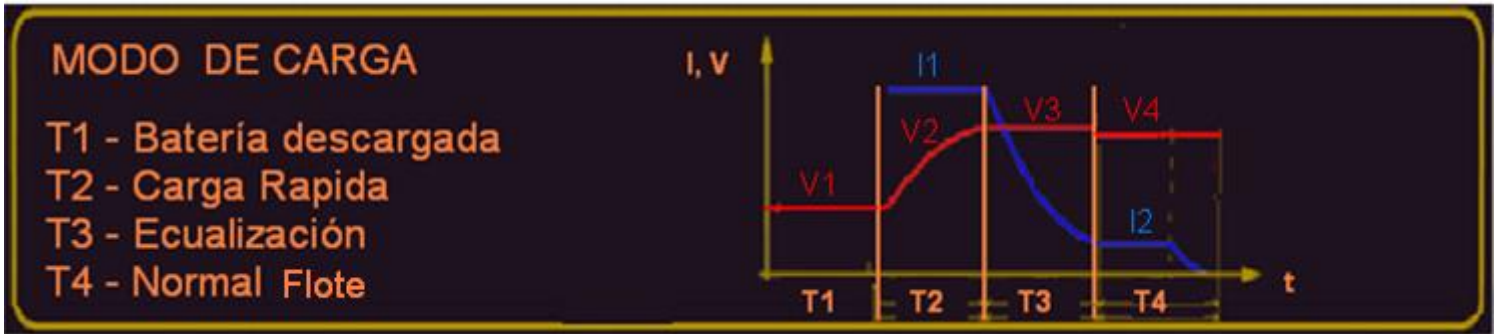
**Corriente de Carga:** Monofásico 5 Amp a 100Amp  
Trifásico: 30 Amp a 1000 Amp



## Especificaciones Técnicas Comunes

Entrada		
Voltaje	220/230 VAC- 380 VAC / 400 VAC +n + T ( a pedido)	
Voltaje Tolerancia	± 10%	
Frecuencia	50-60 Hz	
Protecciones	Termo magnética y Fusibles	
Factor de Potencia	> 0.8	
Aislación galvánica	Transformador separador	
Salida		
Voltaje	6 VDC / 24 VDC / 48 VDC / 110 VDC / 220 VDC / 400 VDC ( según modelo)	
Voltaje de carga	100% Digital Ajustable	
Voltaje carga rápida	Voltaje nominal de carga 100% - 120% ajustable	
Tolerancia estática	1%	
Corriente ajustable	0-100%	
Ripple	Bajo Ripple de salida, 5% (Rms Ac) (1% Opcional)	
Protecciones de salida (Standard)	Sobre Corrientes / Alta Temperatura / Corto Circuito / Alto Voltaje	
Protecciones de salida	Fuga de DC/ alto voltaje / bajo voltaje ( Opcional)	
Panel de Control		
Medidas de magnitudes	Pantalla LCD / Medidas de Voltaje y corriente / Tiempos	
Indicador de atención	Carga Rápida /Carga Normal / Control de flujo / Control de Voltaje	
Método de Carga	Carga Rápida Buffer o automática	
Potencia	0-100 Ajustable en Voltaje y Corriente Control (Opcional)	
Teclado	Incluido de serie	
General		
Tiempo de carga rápida	Digital Ajustable	
Ventilación	Forzada o por convección ( opcional)	
Voltaje de aislación	3750 Vac	
Eficiencia	95% a plena Carga	
Conexiones de entrada y salida	Regleta de Terminales	
Llaves	Llaves termo magnéticas de alimentación y salida	
Control de potencia	Tiristores	
Armario	IP 20 (IP 32 Opcional) - RAL 7032	
Alarmas		
Alarma audible	Falla general	
Falla en el Rectificador	Alta o baja tensión de DC / Falla del rectificador / Sobre temperatura / corto	
Baja Batería	Protección de baja batería (Opcional)	
Modo de transmisión de alarmas	Contactos libres de potencial	
Entorno		
Temperatura de funcionamiento	-20°C / 70°C	
Humedad relativa	90%	
Ruido acústico	<60dB (1m)	
Estándares	ISO 9001 - TSE HYB - LVD - EN 62040-1 - 1 (Safety Rules) - EMC	
Dimensiones		
	<b>Alto</b>	<b>Profundidad</b>
Monofásico	29 / 34 / 40	26 / 28 / 32
Trifásico	58 / 67 / 78	50 / 53 / 58

## MODO DE CARGA



Línea Azul es el comportamiento de la corriente en modo carga rápida I1 y flotación I2  
 Línea Roja es el comportamiento de la tensión en carga rápida V2, ecuilización V3 y Flotación V4  
 T1, 2,3 y 4, tiempo.

## DIAGRAMA INTERNO DEL CARGADOR

